

- **La cartographie des données de mobilité au service des politiques publiques**

OpenStreetMap est une carte ouverte et collaborative en ligne. De nombreux acteurs s'appuient sur son écosystème ses données, ses cartes pour développer leurs actions.

Comment cet outil libre permettant de cartographier vos infrastructures, vos espaces de mobilité et les services disponibles, peut-il favoriser le déploiement de vos politiques publiques de mobilité (tourisme, trajets quotidiens à vélo, intermodalité, ...) ?

L'exemple du projet cyclable de la MACS

Intervenants : Vincent Bergeot, Teritorio

& Laurent Sancho, Technicien Aménagements et équipements de mobilité à la MACS (CC Maremne Adour Côte-Sud)

Quelques mots de présentation

- **Teritorio**

- **Spécialiste OpenStreetMap, cartographie, gestion des données**
 - **De la cartographie web, de la formation professionnelle, des plans papiers, de l'accompagnement, ...**

- **Économie Sociale et Solidaire**

- **Logiciel, donnée, documentation ouverte**

- **Adhérent et CA NAOS**



- **Vincent Bergeot**

- **DG de Teritorio**

- **Membre du CA d'OSM-fr**

- **Chercheur associé**



- **La feuille de route de l'état Recourir et contribuer aux communs numériques**

- <https://communs.numerique.gouv.fr/communs/>

Des communs numériques déjà utilisés dans le secteur public

On ne présente plus les projets Wikimedia, OpenStreetMap ou Open Food Facts. Ces communs numériques libres et collaboratifs font déjà l'objet de contributions de la part de l'administration et nous vous encourageons à y contribuer.

OpenStreetMap

OpenStreetMap est une carte coopérative librement réutilisable et à laquelle les administrations sont invitées à contribuer.

Vous pouvez vous rapprocher de l'association OpenStreetMap France pour plus d'information.



Open Food Facts

Open Food Facts est une base de données sur les produits alimentaires faite par tout le monde, pour tout le monde. Les administrations sont invitées à y contribuer.

Vous pouvez vous rapprocher de l'association Open Food Facts pour plus d'information.



Les projets Wikimedia

Les projets Wikimedia, notamment Wikipédia, Commons et Wikidata, proposent des ressources librement réutilisables et auxquelles les administrations sont invitées à contribuer.

Vous pouvez vous rapprocher de l'association Wikimedia France pour plus d'information.



Vikidia

Vikidia est une encyclopédie francophone collaborative, libre et gratuite, à destination du jeune public. Y contribuent majoritairement des enfants, des adolescents, ainsi que des enseignants et leurs élèves.

L'association Vikidia est soutenue via l'Accélérateur d'initiatives citoyennes.

Infoclimat

L'association Infoclimat produit, collecte et met à disposition des données météorologiques et climatiques. L'association Infoclimat est soutenue via l'Accélérateur d'initiatives citoyennes.

OpenStreetMap

- **C'est**

- **Une base de données**
- **Une communauté**
- **Des règles**

- **Ce n'est pas**

- **Une carte**
- **De l'import**
- **La porte ouverte à tout et n'importe quoi**

- **De ces données, on peut faire**

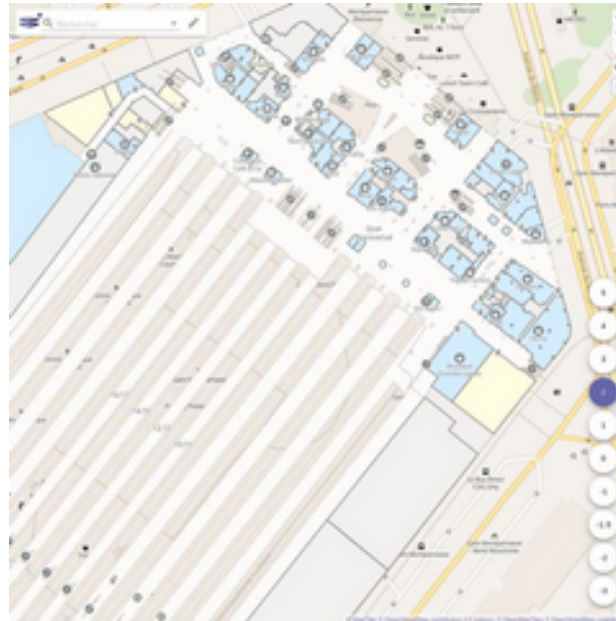
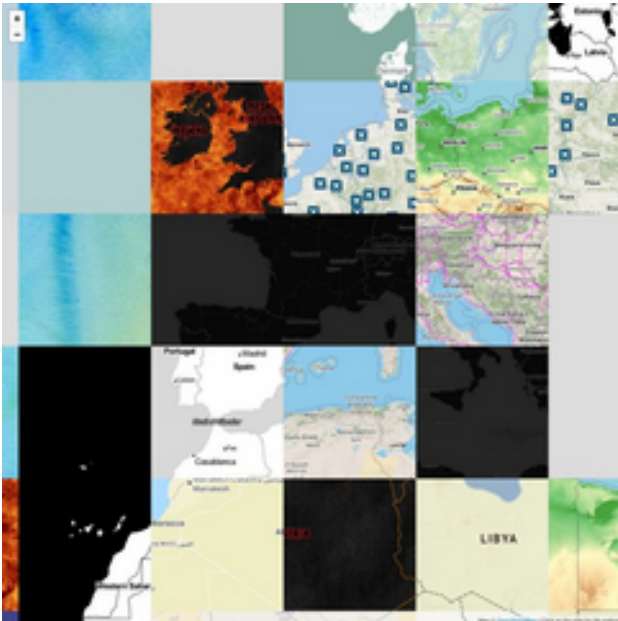
- **Des cartes,**
- **du routage (voiture, vélo, piéton, fauteuil, aveugle, ...),**
- **de l'analyse des services de la ville à 15',**

OpenStreetMap / la base de données

- **L'activité**
 - **Contributions en live :**
 - <https://live.openstreetmap.fr>
 - <https://osmlab.github.io/show-me-the-way/>
 - **En musique**
 - **La communauté autour de moi**
 - **Le wiki (les règles)**
- **9 milliards de données ouvertes**
- **10 millions de comptes dans le monde**
- **+ 2 millions de modifications tous les jours**

Des représentations des données OSM

- Une mosaïque à partir des mêmes données
- De la cartographie d'intérieur
 - Toutes les gares Transilien, extension à la France
- De la 3D



Autour des données OSM

- **Des exemples de services**

- **Dédicace SDIS**

- <https://www.osmhydrant.org/fr/>

- **Santé**

- <https://healthsites.io/>
 - **Défibrillateurs** / <https://openaedmap.org>

- **Mais aussi**

- **Du routage**

- **OSRM, brouter, ...**
 - **Avec des profils voiture, vélo, piétons fauteuil, ...**

- **De l'accessibilité**

- **Wheelmap**
 - **Planning urban accessibility with OpenStreetMap**

Des exemples de services, d'usages

- **Compléter les bases de données des SIG publics (Montpellier Métropole) ;**
 - **Lebontag**
- **Fournir des cartes locales (papier et numériques) ;**
 - **Automatisée, en ligne, gratuit**
 - **MyOSMatic pour du papier**
 - **Umap pour du web**
- **Renseigner des points d'intérêts à destination des usagers et touristes (instant promotion) ;**
 - **Landes Attractivité ou dans la Manche**
- **Cartographier des réseaux de transports ou d'infrastructures (poteaux électriques) ;**
 - **Exemple ici avec <https://openinframap.org/#14.35/43.38375/-1.30394>**

Aménagements, urbanisme, ...

- **OpenStreetMap, c'est la mobilité mais c'est aussi les commerces, les services publics, ...**
- **Et tous cela dans la même base.**
 - **CityAccessMap**
 - **Exploring the 15-minute City**

Et le vélo dans tout cela ?

- **OpenStreetMap est une source pour le schéma national des aménagements cyclables,**
 - **Une version quotidienne (lien vers le site)**
 - **Le schéma (lien vers le site de documentation)**

Ces aménagements ont été définis grâce aux définitions et illustrations :

- du Centre d'études et d'expertise sur les risques, l'environnement, la mobilité et l'aménagement (CEREMA) ;
- du Wiki d'OpenStreetMap sur les aménagements cyclable ;
- de la Fédération Française des Usagers de la Bicyclette (FUB) ;
- de l'Association Droit au Vélo (ADAV)
- de l'association Vélo & Territoires ;
- de France Vélo Tourisme,
- d'Emmanuel Roche, Grand Chambér,
- de Michael Häusle, SIOCA

Format de fichier

Les jeux de données seront publiés au format GeoJSON. Certains champs sont obligatoires et d'autres optionnels. Les champs obligatoires sont complétés. Pour les champs optionnels, nous recommandons de ne pas faire apparaître le champ pour l'aménagement concerné lorsqu'il n'a pas de valeur à renseigner ou d'indiquer la valeur null (la chaîne de caractères "null" n'est pas acceptée).


Les producteurs pourront saisir leurs données sur :

- des outils internes ;
- OpenStreetMap (OSM);
- les outils développés par Vélo & Territoires à savoir,
 - un WebSIG ;
 - Un gabarit au format shapefile pour QGIS ;
 - Un script SQL pour la création d'une base de données Postgres/PostGIS « vierge ».


Ces outils sont hébergés dans le dossier tech de ce répertoire. Pour une demande d'accès au WebSIG ou toute autre question sur ces

Un exemple ailleurs

Pour une meilleure connaissance des aménagements cyclables en Île-de-France

 Publié le 06 juillet 2018

 Lecture 3 min


 Partager

Île-de-France Mobilités porte le projet de saisie des aménagements cyclables dans la base de données géographiques OpenStreetMap (OSM) sur le territoire de l'ensemble de la région Île-de-France.

L'objectif est de fiabiliser les réutilisations : recherche d'itinéraires, études territoriales, politiques locales en faveur du vélo.

Tous les acteurs franciliens du vélo sont ainsi concernés, et toutes les contributions à ce projet collaboratif sont les bienvenues.

Un exemple chez vous

 GéoDataMine [API](#) [Exports nationaux](#) [Code source](#)

Extraire des données OpenStreetMap

Thématique

Aménagements cyclables (schéma Transport.data.gouv.fr Aménagements cyclables 0.3.4) ▼

Territoire

Nom d'une commune, EPCI, canton...

Télécharger

Paramètres avancés

À propos



GéoDataMine facilite l'extraction de données thématiques depuis OpenStreetMap, sous la forme de fichiers tableurs ou géographiques. [OpenStreetMap](#) est une base de données géographique collaborative, l'équivalent de Wikipédia pour la cartographie. On y trouve toutes sortes d'informations : routes, bâtiments, commerces, services publics... Il est simple de participer, mais pas si facile de télécharger des données d'une thématique spécifique sur son territoire. D'où cet assistant très simple ! Les données sont actualisées quotidiennement.

Teritorio et Landes Atlantique Sud

- **Depuis 2021, nous accompagnons l'office de tourisme Landes Atlantique Sud (territoire de la MACS)**
 - **Formation à la contribution OpenStreetMap**
 - **Suivi et soutien sur la qualité des données**
 - **Déploiement site**
 - **7 cartes papiers**



Et le vélo dans tout cela sur la MACS ?

- **1 carte papier avec ces données**
- **Données utilisées par ailleurs**
 - <https://www.baladesudlandes.fr/>
 - <https://carte.tourismelandes.com>



- **Mais également donc la base nationale, les applications GPS basées sur OpenStreetMap (Maps.me, OSMAnd, OrganicMaps, Géovélo, ...)**

Contact

- **Vincent Bergeot - Teritorio**
 - v.bergeot@teritorio.fr

Contribuer

- **Des bonnes pratiques**

- https://wiki.openstreetmap.org/wiki/FR:Bonnes_pratiques

- **De bons commentaires**

- https://wiki.openstreetmap.org/wiki/FR:Bons_commentaires_de_groupe_de_modifications

Éditeur iD


OpenStreetMap Modifier Historique Exporter Plus 25 Vinber-Pro

Modifier l'élément

Inspecter | Ajouter un élément | Annuler / Rétablir | Sauvegarder...

Point | Ligne | Surface

Type d'élément

 Escalier i

Champs

Nom i
Nom courant (si existant) +

Pente i
Montante, Descendante... ▼

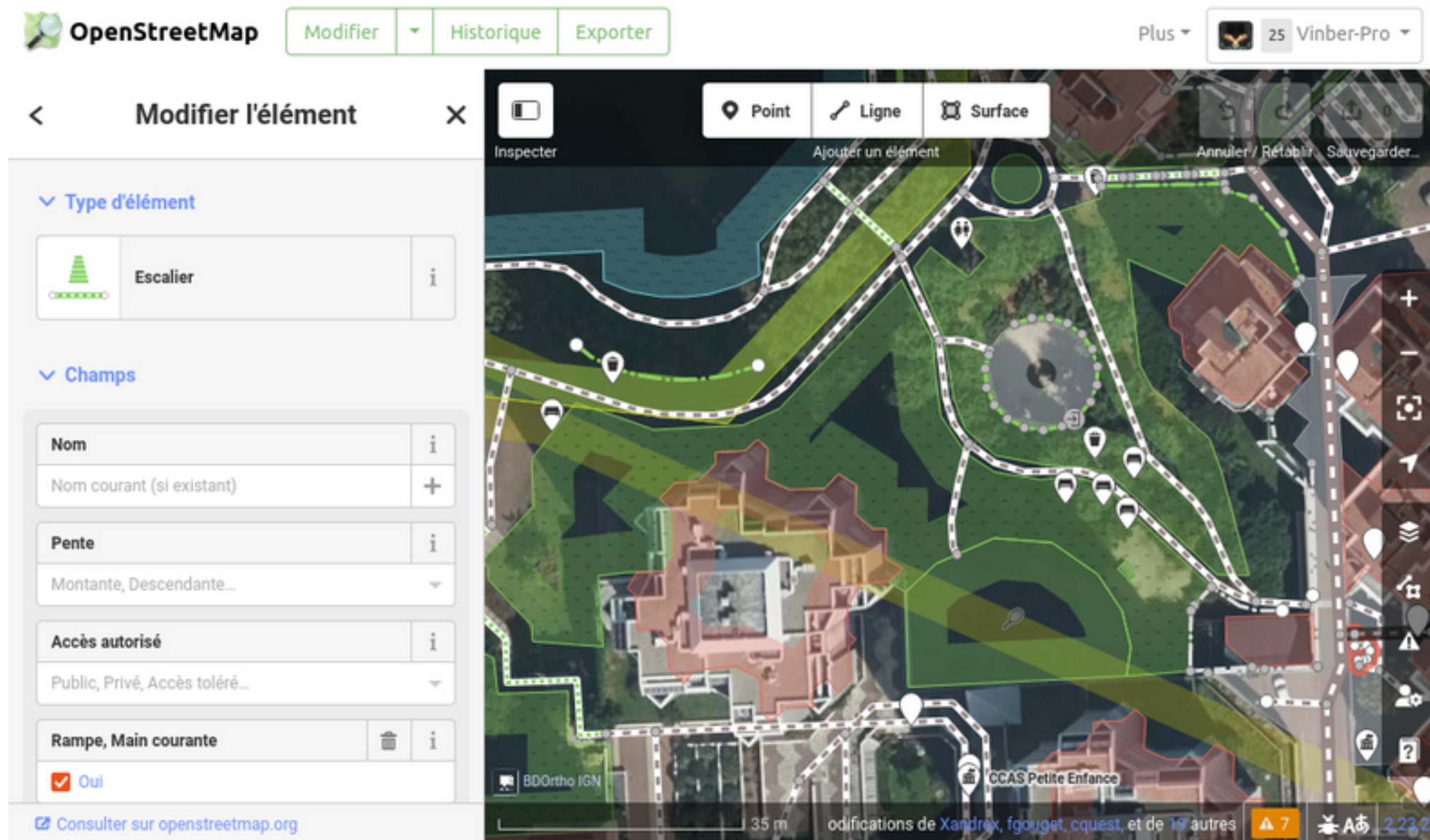
Accès autorisé i
Public, Privé, Accès toléré... ▼

Rampe, Main courante i
 Oui

[Consulter sur openstreetmap.org](#)

BDOrtho IGN | CCAS Petite Enfance

35 m | Modifications de Xandrex, fgouget, cquest, et de 19 autres 7 A 2,232



Éditeur Java OpenStreetMap (@Vinber-Pro)

Echier Édition Affichage Mode Outils Plus d'outils Données Sélection Préréglages Imagerie Fenêtres Cadastre Audio Aide

level:
1
0

0 5.00 m

00 33

00 34

00 35

Myre Ensemble - Direction de l'information

Calques

[1] Calque de données 1

Attributs : 7 / Appartenance : 0

Routes/Chemins/Escaliers ...

Clé	Valeur
handrail	yes
highway	steps
level	0:1
ramp	no
surface	concrete
tactile_paving	no
width	2

Ajouter Modifier Supprimer

Sélection : Relations : 0 / Chemin

1 Auteur

Résultats de validation

Filtre caché : 0 désactivé : 0

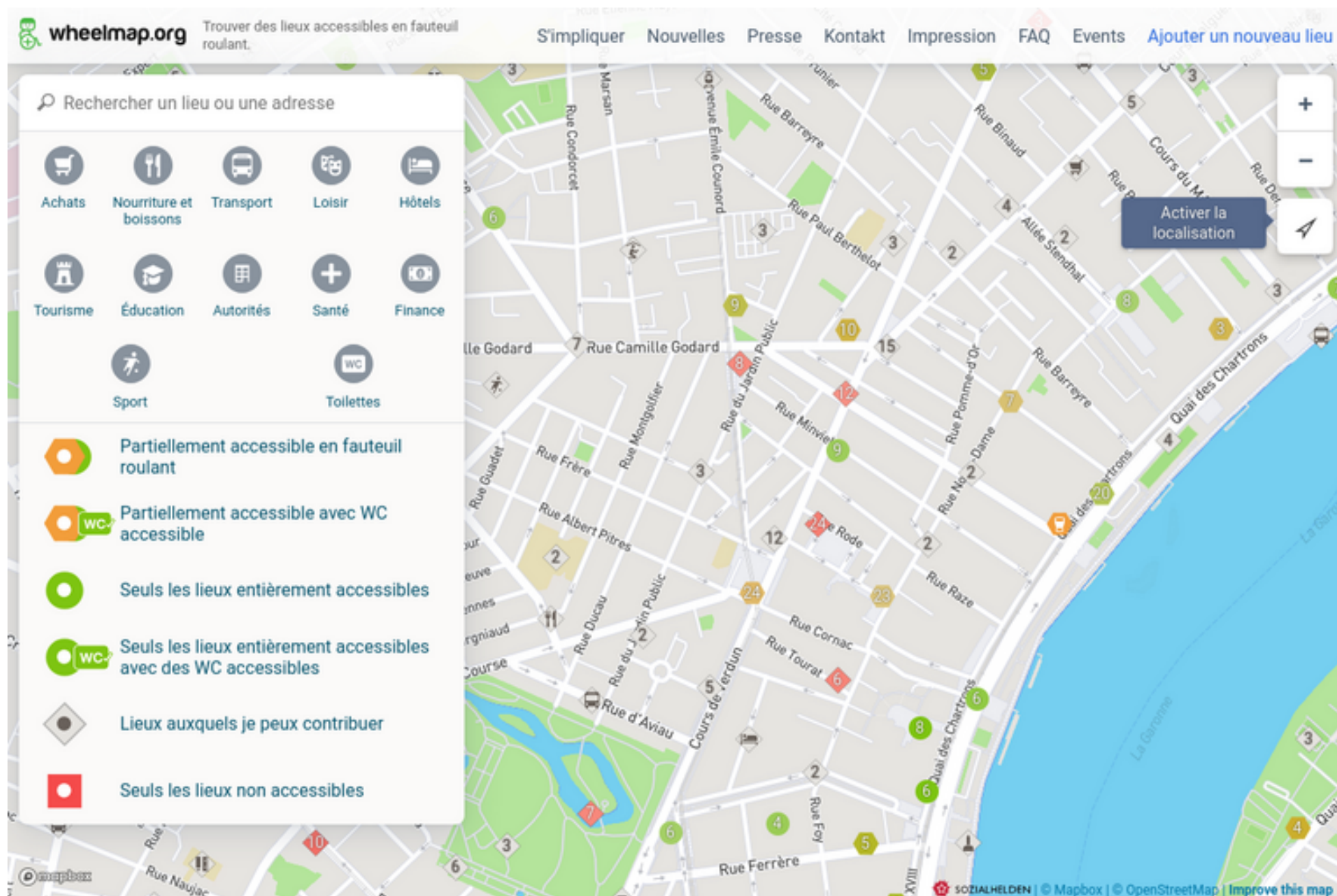
Notes

Liste des tâches

48.7790984 2.4546936 7,68 m (aucune sélection) d to selection (Ctrl to toggle); Shift-Ctrl to rotate selected; Alt-Ctrl to scale selected; or cl

Wheelmap, site de contribution dédié à l'accessibilité en fauteuil

[Lien vers le site Wheelmap](#)



wheelmap.org Trouver des lieux accessibles en fauteuil roulant.

Simpliquer Nouvelles Presse Kontakt Impression FAQ Events [Ajouter un nouveau lieu](#)

Rechercher un lieu ou une adresse

- Achats
- Nourriture et boissons
- Transport
- Loisir
- Hôtels
- Tourisme
- Éducation
- Autorités
- Santé
- Finance
- Sport
- Toilettes

- Partiellement accessible en fauteuil roulant
- Partiellement accessible avec WC accessible
- Seuls les lieux entièrement accessibles
- Seuls les lieux entièrement accessibles avec des WC accessibles
- Lieux auxquels je peux contribuer
- Seuls les lieux non accessibles

Activer la localisation

La Garonne

SOZIALHELDEN | © Mapbox | © OpenStreetMap | Improve this map

StreetComplete, application basée sur des quêtes à renseigner

[Lien vers le site de StreetComplete](#)



StreetComplete



StreetComplete

Application d'arpentage OpenStreetMap



- **Simplicité d'usage, de choix,**
- **possibilité de contribuer sur de nombreux sujets**
- **Un coté ludique**



Aidez à améliorer l'[OpenStreetMap](#) avec StreetComplete !

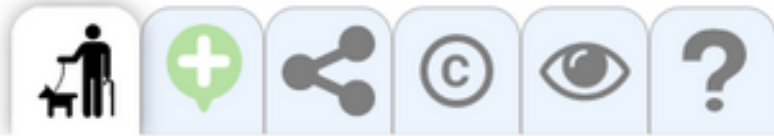
Cette application recense les informations incomplètes et à améliorer autour de vous et les affiche sur une carte sous forme de marqueurs. L'information liée à chaque marqueur peut être complétée en répondant à une question simple.

Les informations que vous saisissez sont ensuite directement ajoutées à [OpenStreetMap](#), à votre nom, sans qu'il soit nécessaire d'utiliser un autre éditeur de carte.

MapComplete, des thématiques de contributions

Lien vers le site [MapComplete thème Blind](#)

✕ OSM pour les malvoyants



Aidez à cartographier les caractéristiques importantes pour les malvoyants

Please, fill in the user survey

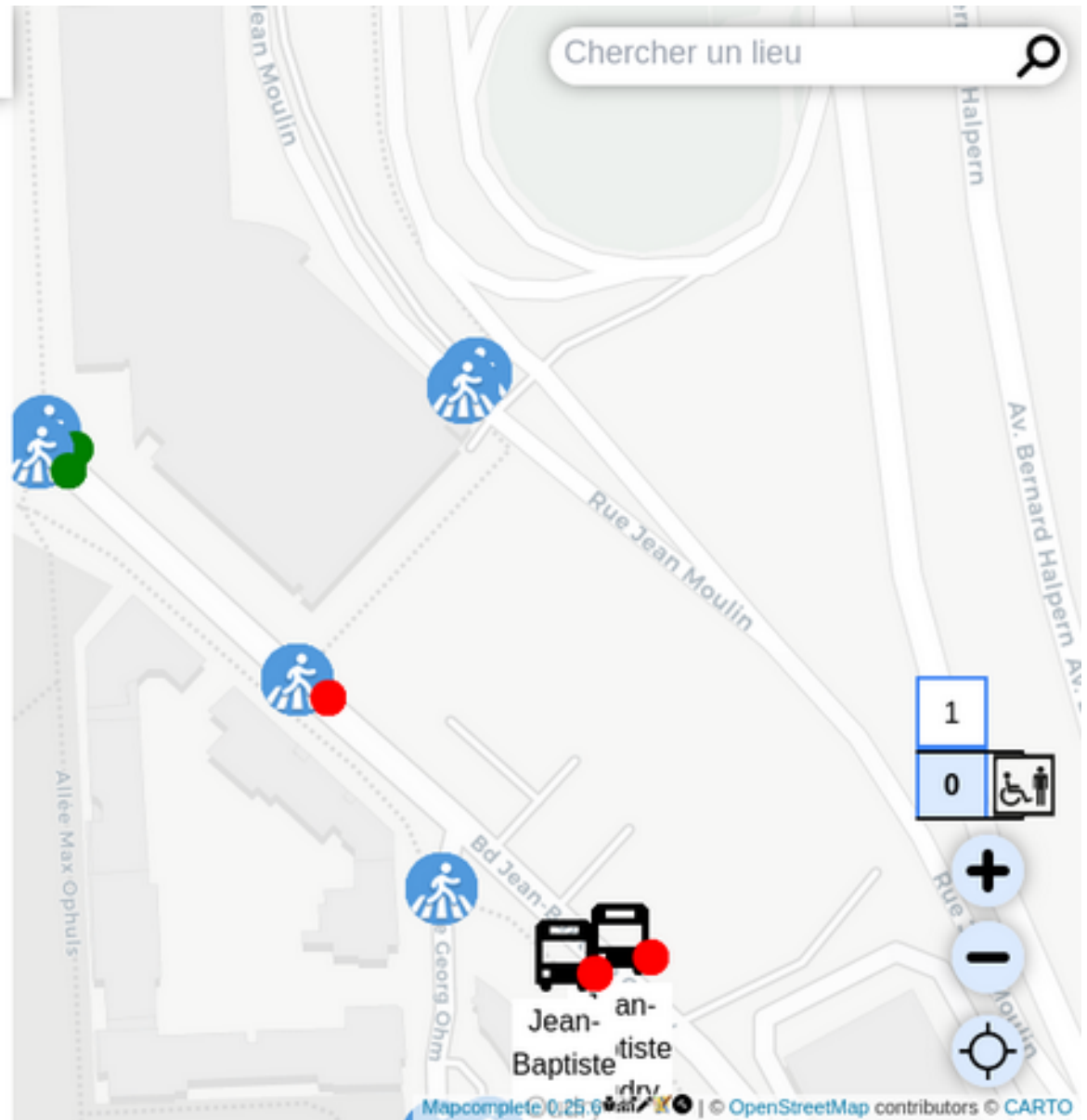
Hey! We'd like to get to know you better - would you mind to help out by filling out this form? Your opinion is important

We are specifically searching responses from underrepresented groups, such as non-technical people, minorities, women, people without an account, people of colour, ...

Results are fully anonymous and are used to improve MapComplete. We don't ask private information. So, don't hesitate and fill it out!



Take the survey



Applications GPS utilisant OpenStreetMap

Disponibles sur Google Store, App Store, ...
Et F-droid !

OsmAnd → [Lien vers le site](#)

Organic Maps → [Lien vers le site](#)



Organic Maps: Offline Hike, Bike, Trails and Navigation

Organic Maps is a free Android & iOS offline maps app for travelers, tourists, hikers, and cyclists based on top of crowd-sourced [OpenStreetMap](#) data. It is a privacy-focused, open-source [fork](#) of [Maps.me](#) app (previously known as [MapsWithMe](#)), maintained by the same people who created [MapsWithMe](#) in 2011.

Organic Maps is one of a few applications nowadays that supports 100% of features without an active internet connection. Install Organic Maps, download maps, throw away your SIM card (by the way, your operator constantly tracks you), and go for a weeklong trip on a single battery charge without any byte sent to the network.

Download and install Organic Maps from [AppStore](#), [Google Play](#), [FDroid](#), [Huawei AppGallery](#)

